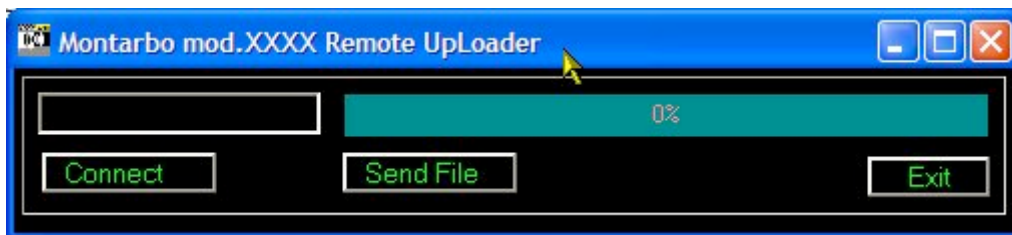


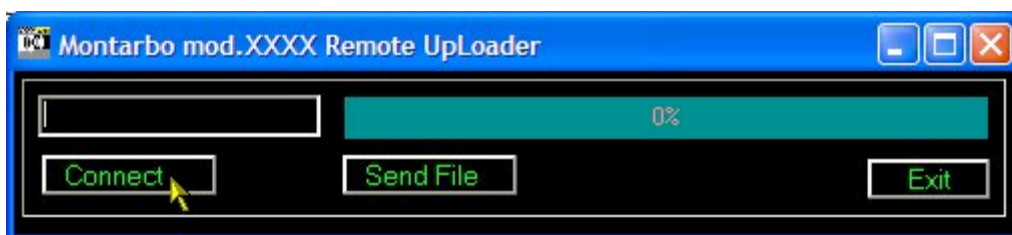
## LM24 – PLM6800 Aggiornamento del FirmWare DSP

1. Ad apparecchio spento, collegarlo al Personal Computer tramite l'interfaccia LD24.
2. Accendere il processore LM24 o il processore amplificato PLM6800 **tenendo premuti contemporaneamente i tasti [Mute1] e [Mute3]**, sul display appare la scritta *BootLoader is active*. Ora il DSP e' in attesa del caricamento.
3. Eseguire il programma di aggiornamento relativo al proprio apparecchio, ad esempio il file **PLM6800 01 Uploader.exe** per caricare il FirmWare **versione 0.1** sul processore amplificato **mod. PLM6800**. Ogni programma funziona solo con l'apparecchio cui e' dedicato.

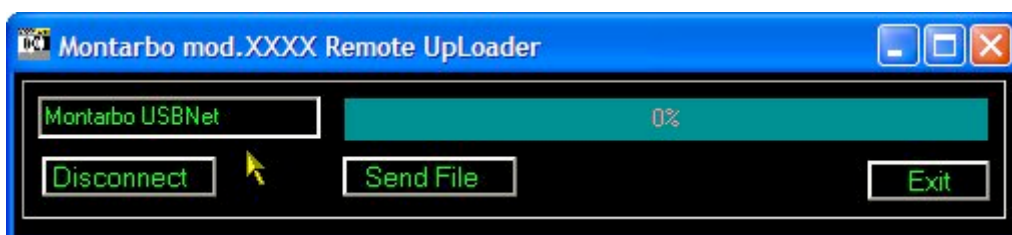
La finestra dell'applicazione ha l'aspetto della figura seguente:



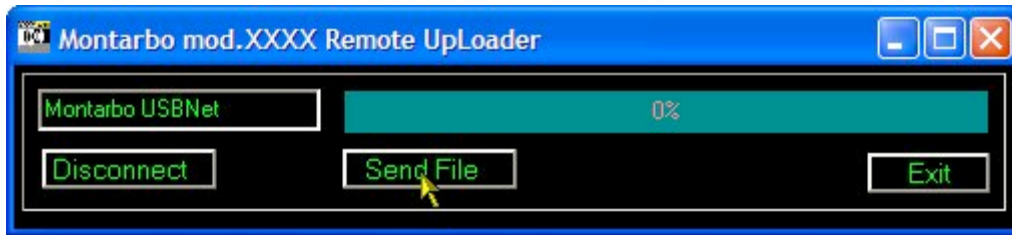
Cliccare [Connect]:



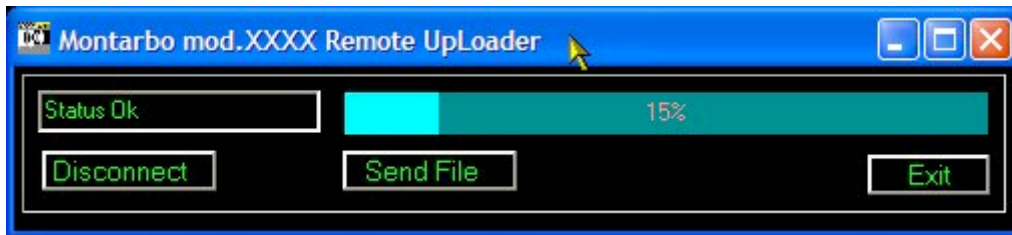
Appare il messaggio "Montarbo USBNet"



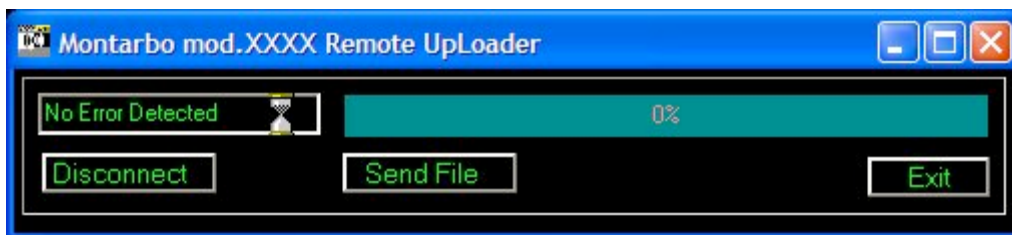
Cliccare [Send File]



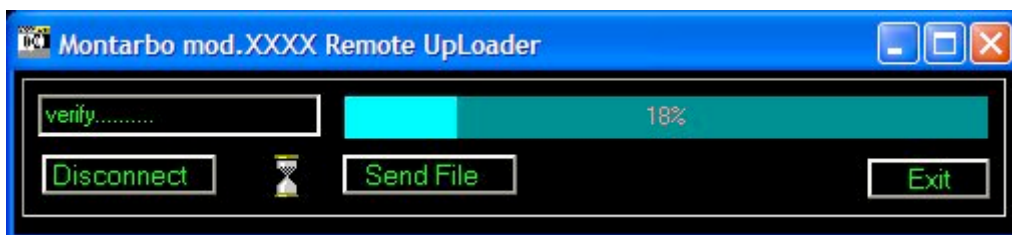
Appare il messaggio "Status OK", la barra mostra l'avanzamento dell'operazione



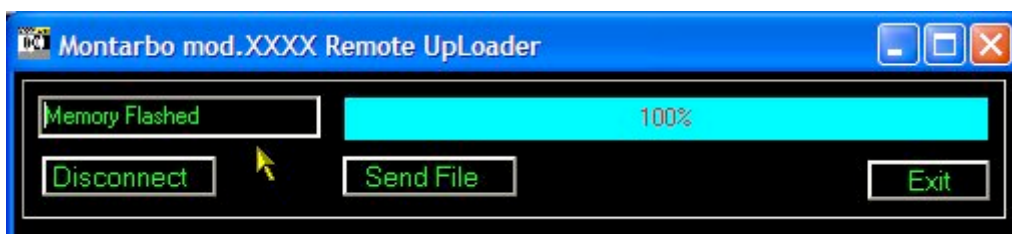
Al termine appare il messaggio "No Error Detected"



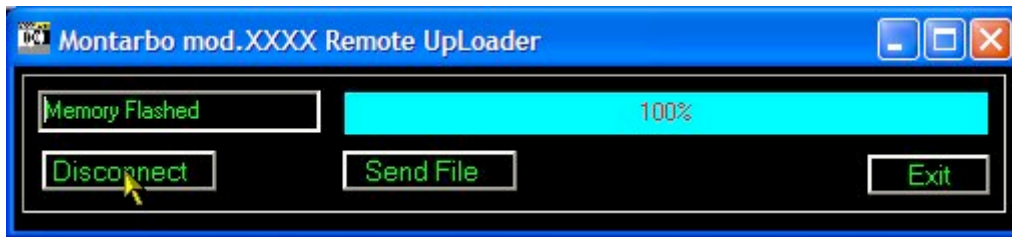
Ora il programma rilegge la memoria del DSP per verificarla



L'operazione termina con il messaggio "Memory Flashed"



Ora e' necessario disconnettersi e uscire dal programma



Prima di utilizzare nuovamente l'apparecchio, spegnere e riaccendere in modo che venga avviato il nuovo FirmWare.